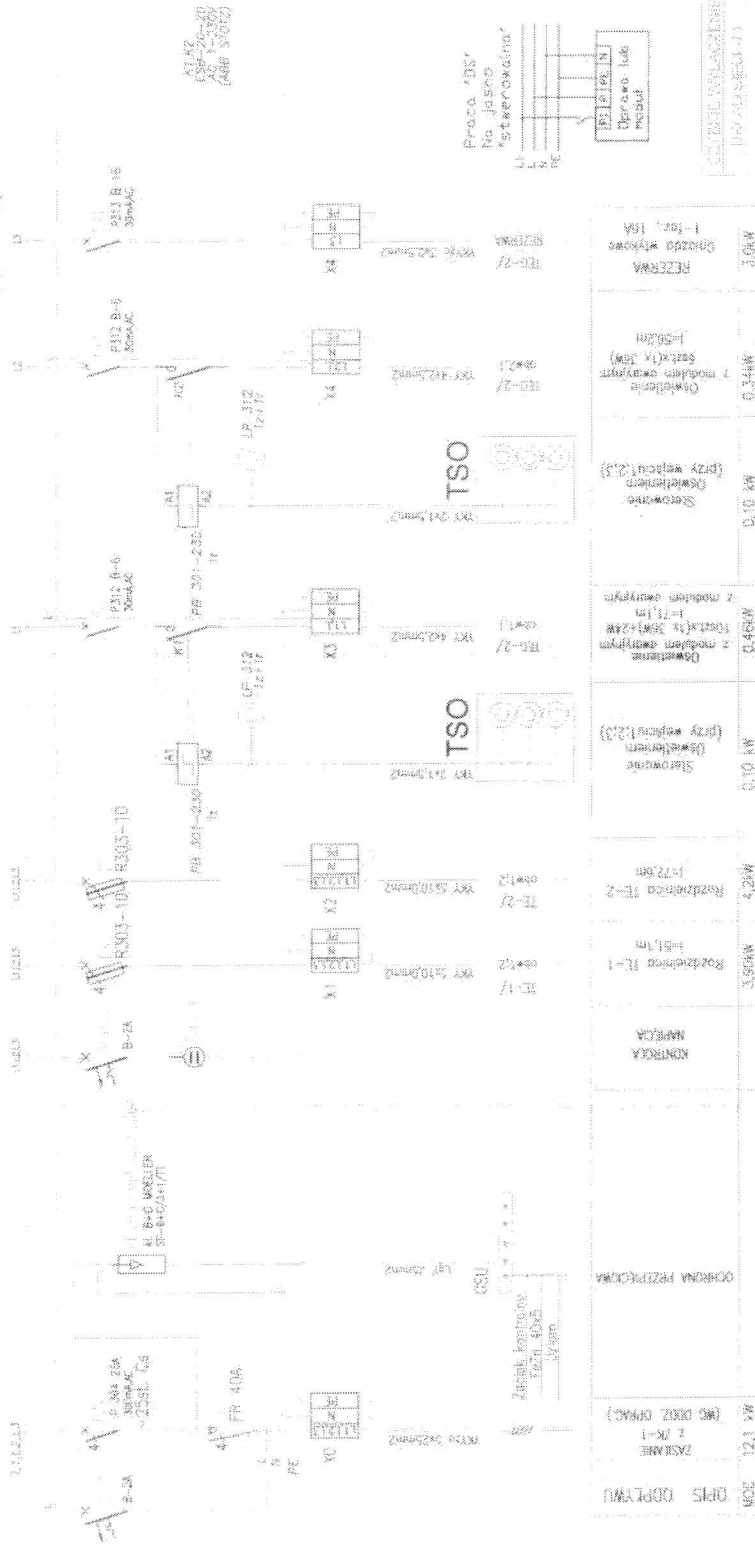


**ROZDZIELNICA GŁÓWNA - TEG**

Obudowa typ: MARINA  
 Wymiary: wys. x szer. x gł. = 500x400x206[mm]  
 Drzwiczki pełne, Kl. II: IP 66  
 +Zestaw 500x400x200[mm]  
 M:3 x 16; TH 35 z zamkiem double bar"

**BILANS MOCY WYNOŚI:**  
 P<sub>i</sub> = 12,1 kW  
 P<sub>s</sub> = 12,1 kW  
 J<sub>0</sub> = 18,4A



**SŁAWOMIR CHOJECKI**  
 Upr. bud. Nr GP. IV 7342/245/92  
 97-200 Tomaszów Maz.  
 ul. O. Lange 28 A m. 18  
 tel. (0-44) 723-91-78  
 kom. 602 448 192

# ROZDZIELNICA - TE-1

Obudowa typ: MARINA

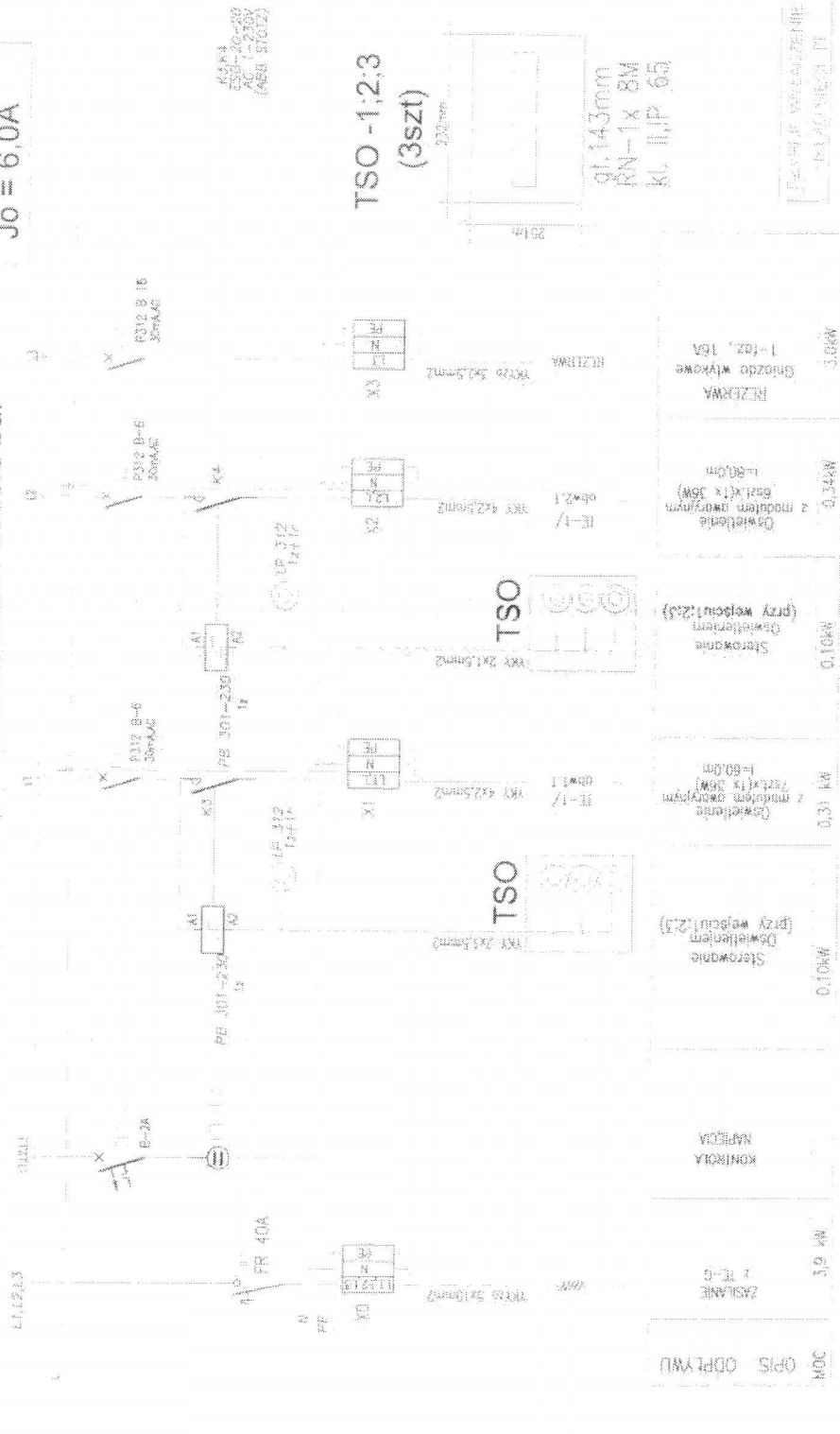
Wymiary: wys. x szer. x gł. = 500x400x206 [mm]

Drzwiczki pełne, Kl. II, IP 66

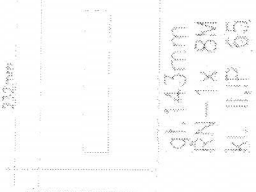
+ Zestaw 500x400x200 [mm]

M: 3 x 16, TH 35 z zamkiem double bar"

Pi = 3,9 kW
Ps = 3,9 kW
Jo = 6,0 A



TSO -1,2,3  
(3szt)



OPIS	ODPŁYWI	MOC
ZASILANIE z TE-6	3,9 kW	
KONTROLA NAPĘDÓW		
STEROWANIE (przy wejściu 2,3)	0,10 kW	
STEROWANIE (przy wejściu 2,5)	0,10 kW	
STEROWANIE z modułem sterującym (60,0Ah)	0,31 kW	
STEROWANIE z modułem sterującym (60,0Ah)	0,34 kW	
STEROWANIE (przy wejściu 1,5A)	3,0 kW	

**SŁAWOMIR CHOJECKI**  
 Upr. bud. Nr GP, IV 7342/245/92  
 97-200 Tomaszów Maz.  
 ul. O. Lange 28 A m. 18  
 tel. (0-44) 725-91-78  
 kom. 602 446 192

# ROZDZIELNICA - TE-2

Obudowa typ: MARINA

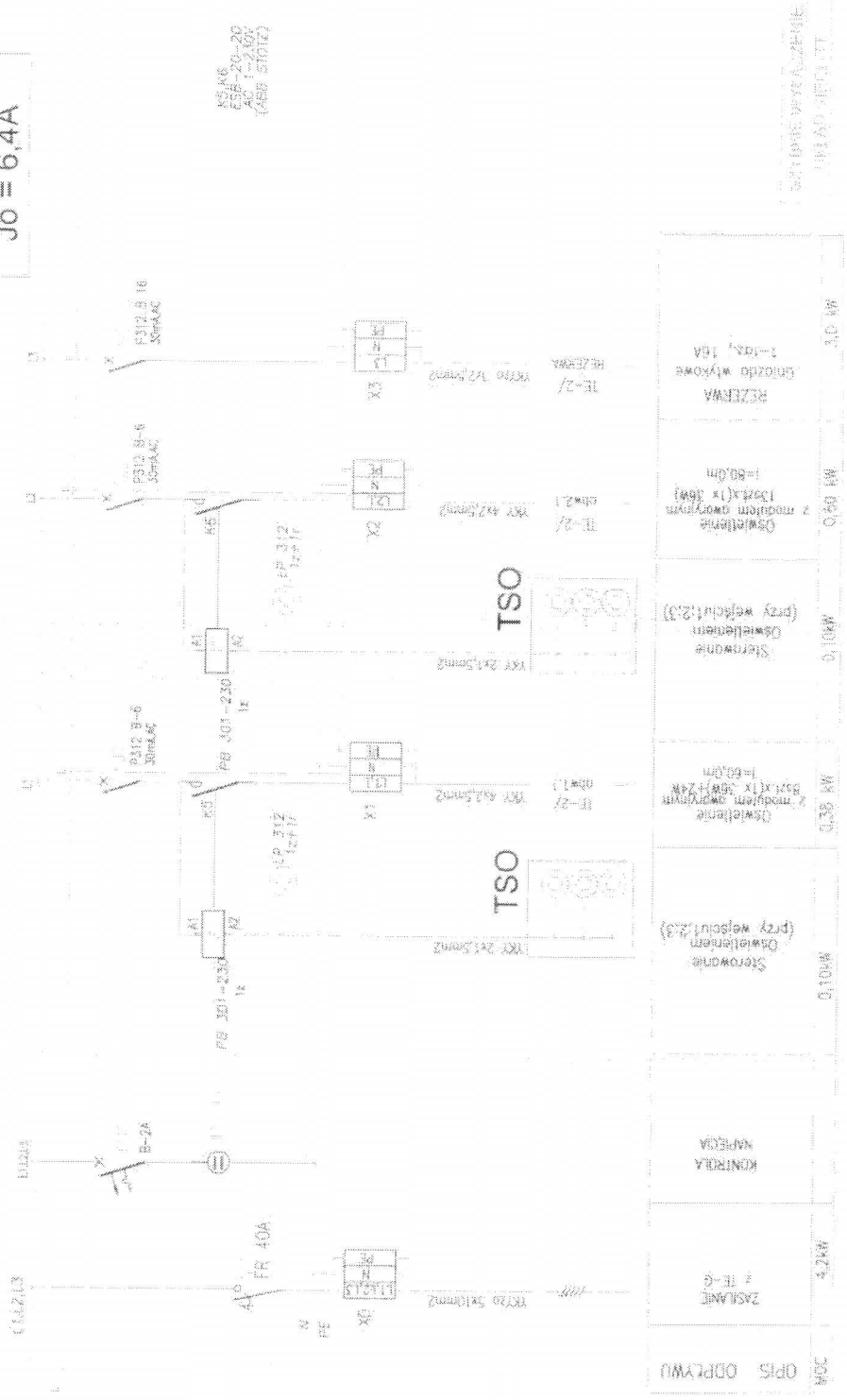
Wymiary: wys. x szer. x gł. = 500x400x206[mm]

Drzwiczki pełne, Kl. II, IP 66

+ Zestaw 500x400x200[mm]

M:3 x 16; TH 35 z zamkiem "double bar"

Pi = 4,2 kW
Ps = 4,2 kW
Jo = 6,4A



K5 K6  
ESB-20-20  
AC I-210V  
(ABB STOTZ)

**SŁAWOMIR CHOJECKI**  
 Upr. bud. Nr GP. IV 7342/245/92  
 97-200 Tomaszów Maz.  
 ul. O. Lange 28 A m. 18  
 tel. (0-44) 723-91-78  
 kom. 602 448 192